

座標求積表

字名	所有者		地目		
地番	(A)162-130		(Xn+1-Xn-1)Yn	距離	
測点	Xn	Yn	(Xn+1-Xn-1)Yn	距離	
ART. 243	-189756.785	5072.983	-53124.277976	2.951	
ART. 244	-189759.151	5074.721	28621.426440	12.942	
9M	-189751.125	5084.875	43923.150250	0.986	
X3	-189750.513	5085.649	8223.494433	1.255	
ART. 270	-189749.508	5084.897	12193.583006	1.739	
X1	-189748.115	5083.855	4214.515795	0.905	
7M	-189748.679	5083.146	-43968.212900	12.987	
	倍面積		82.679048		
	面積		41.3395240		
	地積		41.33	m	

字名	所有者		地目		
地番	(B)162-130		(Xn+1-Xn-1)Yn	距離	
測点	Xn	Yn	(Xn+1-Xn-1)Yn	距離	
7M	-189748.679	5083.146	-3044.804454	0.905	
X1	-189748.115	5083.855	5912.523365	0.748	
8M	-189747.515	5083.407	-2867.041548	1.191	
	倍面積		0.677363		
	面積		0.3386815		
	地積		0.33	m	

字名	所有者		地目		
地番	(C)162-130		(Xn+1-Xn-1)Yn	距離	
測点	Xn	Yn	(Xn+1-Xn-1)Yn	距離	
9M	-189751.125	5084.875	-3030.585500	1.220	
10M	-189751.109	5086.095	3112.690140	0.744	
X3	-189750.513	5085.649	-81.370384	0.986	
	倍面積		0.734256		
	面積		0.3671280		
	地積		0.36	m	

総計 42.0453335

座標求積表

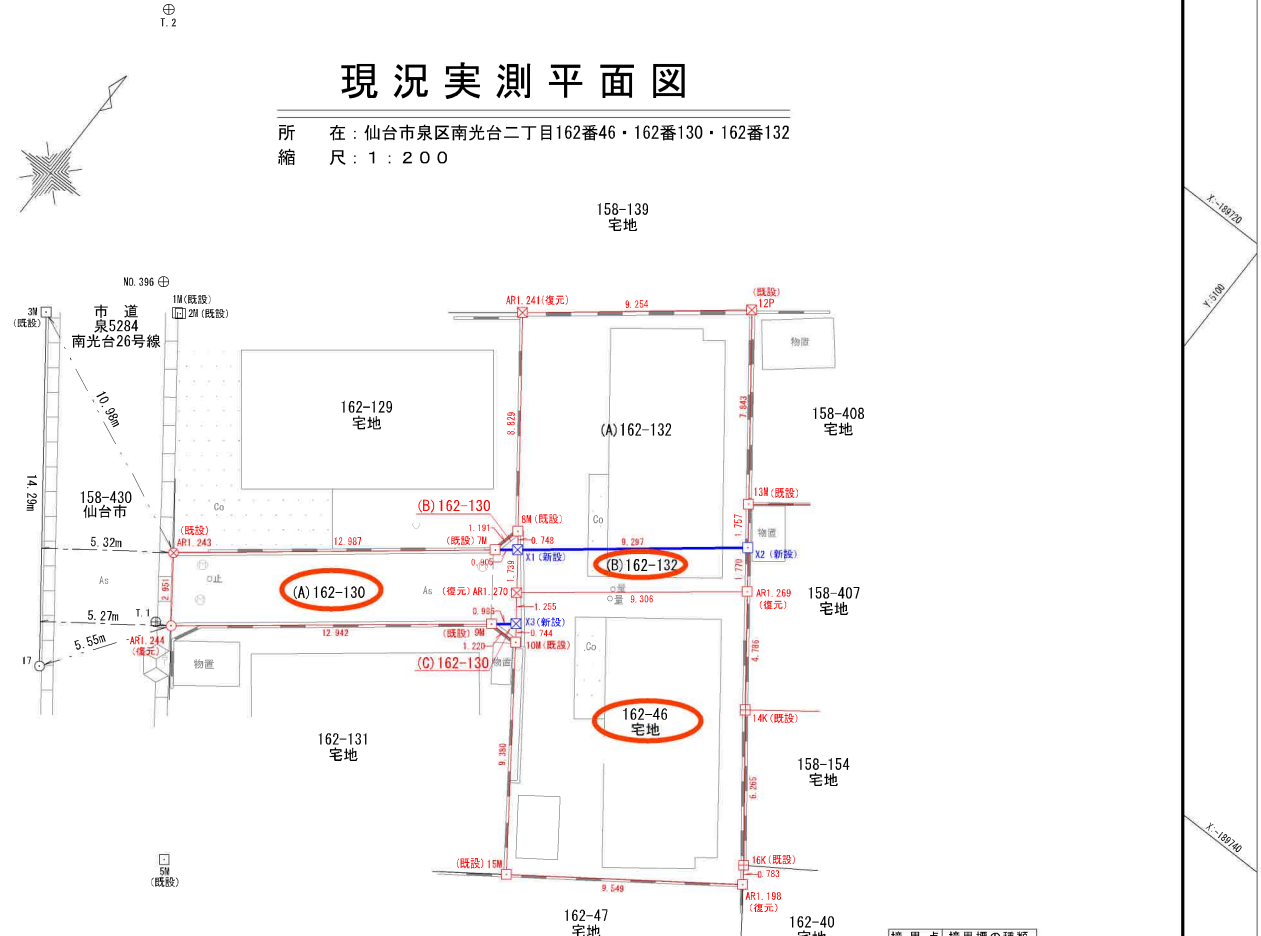
字名	所有者		地目		
地番	(A)162-132		(Xn+1-Xn-1)Yn	距離	
測点	Xn	Yn	(Xn+1-Xn-1)Yn	距離	
T2P	-189734.667	5085.342	2420.622792	9.254	
ART. 241	-189740.448	5078.115	-65248.699635	8.829	
8M	-189747.515	5083.407	-38974.481469	0.748	
X1	-189748.115	5083.855	26395.207450	9.297	
X2	-189742.326	5091.131	36610.323021	1.757	
T3M	-189740.924	5090.071	38984.833789	7.843	
	倍面積		177.825948		
	面積		88.9129740		
	地積		88.91	m	

字名	所有者		地目		
地番	(B)162-132		(Xn+1-Xn-1)Yn	距離	
測点	Xn	Yn	(Xn+1-Xn-1)Yn	距離	
ART. 270	-189749.508	5084.897	22256.594169	9.306	
ART. 269	-189743.738	5092.199	36572.173218	1.770	
X2	-189742.326	5091.131	-22283.890387	9.297	
X1	-189748.115	5083.855	-36512.246610	1.739	
	倍面積		32.640390		
	面積		16.3201950		
	地積		16.32	m	

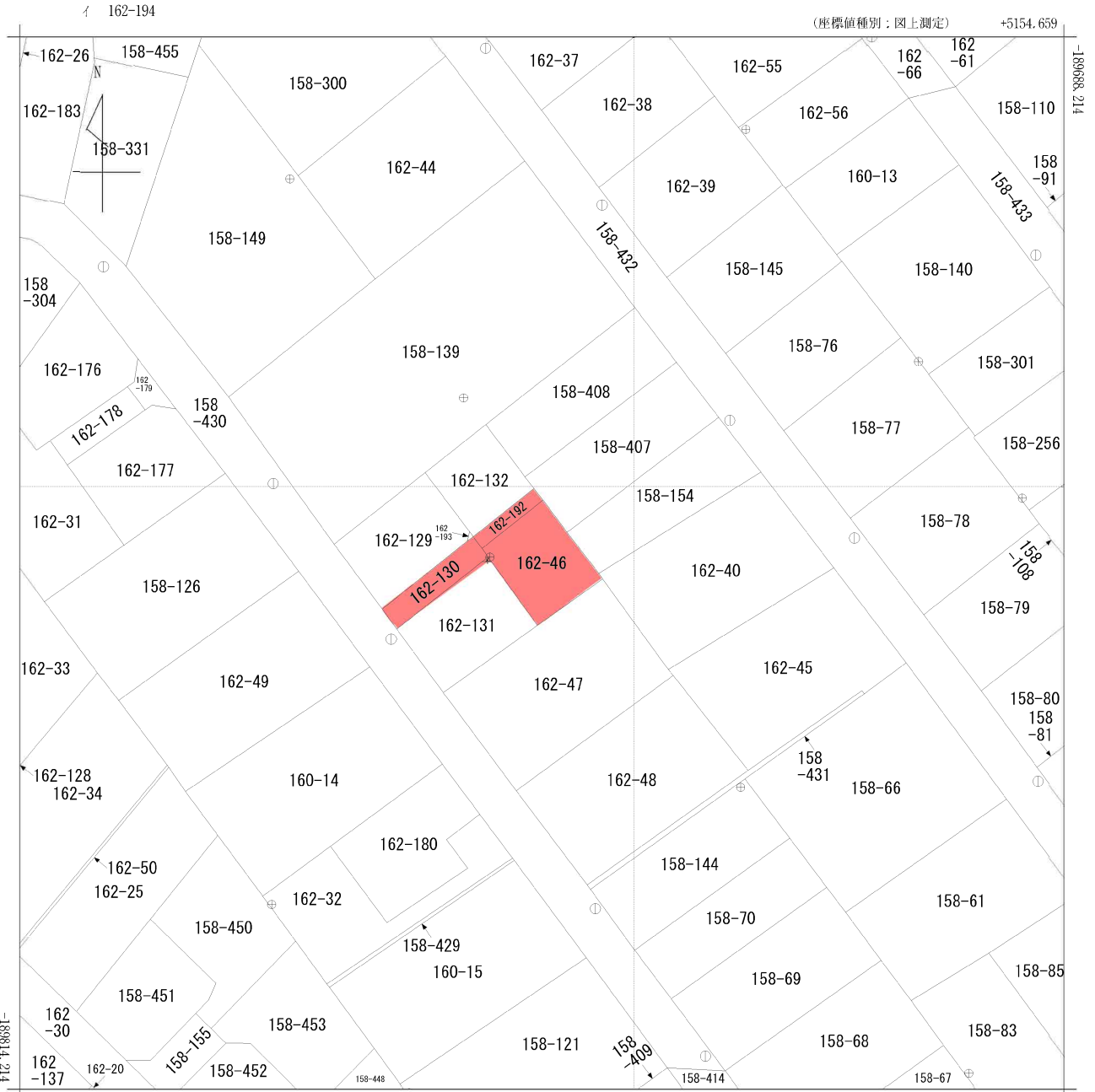
総計 105.2331690

# 現況実測平面図

所 在：仙台市区南光台二丁目162番46・162番130・162番132  
縮 尺：1：200



境界点	境界線の種類
田	コンクリート杭
⊗	プラスチック杭
□	金属プレート
⊗	農 鏡
○	計 算 点
⊕	基 準 点



(注) 国土交通省国土地理院が公表した座標補正パラメータ(touhokutaiheiyouki2011.par)による修正がされています。

地番区域見出  
南光台2丁目

請求部	所在	仙台市泉区南光台二丁目				地番	162番46			
出縮力尺	1/500	精度区	甲二	座標系番号又は記号	X	分類	地図(法第14条第1項)		種類	地籍図
作成年月日	平成5年3月			備付年月日(原図)	平成7年3月27日			補記事項		





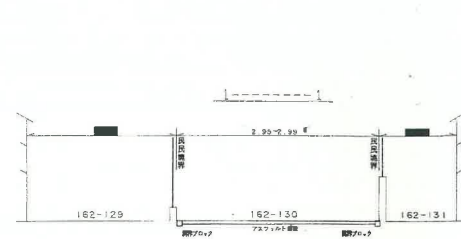


道路等指定申請書添付図面

附近見取図(1/2500)QE31-1

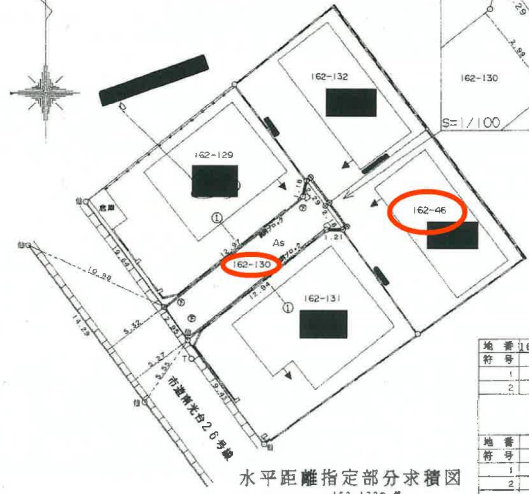


断面図(構造図)(1/50)

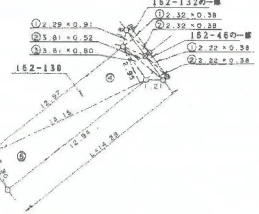


地籍図(実測図 1/250 公図写 1/500又は1/600)

境界確定図及び実測図



水平距離指定部分求積図



**参考資料**  
 この資料は、道路位置指定等の申請時の図書を複写したものです。図書の内容と現地は必ずしも一致していない場合がありますのでご注意ください。  
 (図書中の印影は調整しています。また、縮尺は表示と合っていない場合があります。)  
 令和 年 月 日  
 泉区街並み形成課

凡 例

境界点	境界の種類
○	プレート
⊙	仙メタル
⊗	会屋梁
◇	掘削の計界点

三斜求積表

地番162-46の一帯		所有者		面積	
符号	底辺	高さ	倍率	面積	割合
1	2.22	0.38		0.8435	
2	2.22	0.35		0.8436	
		倍面積		1.6872	
		面積		0.84360	
		地積		0.84	m <sup>2</sup>
地番162-130		所有者		面積	
符号	底辺	高さ	倍率	面積	割合
1	2.29	0.91		2.0819	
2	3.81	0.52		1.9812	
3	3.81	0.80		3.0480	
4	1.15	2.95		38.7925	
5	1.15	2.90		38.1350	
		倍面積		84.0406	
		面積		42.02030	
		地積		42.02	m <sup>2</sup>
地番162-132の一帯		所有者		面積	
符号	底辺	高さ	倍率	面積	割合
1	2.32	0.38		0.8816	
2	2.32	0.38		0.8816	
		倍面積		1.7632	
		面積		0.88160	
		地積		0.88	m <sup>2</sup>
総計				43.74	m <sup>2</sup>

登記簿調査表

地番	地目	地積	所有者	( )は乙区
162-14				
162-15				
162-16				
162-17				
162-18				
162-19				
162-20				
162-21				
162-22				
162-23				
以下余白				

土地の所在

仙台市泉区南光台二丁目

縮尺 1:500 整理番号

管轄登記所 仙台法務局本局

転写年月日 平成6年9月12日

転写者

申請者住所氏名

申請にかかる道路の位置

地番権利

承

承諾

道路管理者

平成6年11月7日

仙台市泉区泉中央2丁目1番地の1

泉区長 佐藤光男

水平距離指定変更台帳

道路等の位置

公告番号

公告年月日

指定番号

指定年月日

凡 例

道路の水平距離指定、申請書

建設基準法 第 項 第 号の規定による道路の水平距離指定を申請します。この申請書及び添付図書の記載の事項は事実と相違ありません。

平成 年 月 日

仙台市長 藤井 繁 殿

申請者氏名

1 申請者住所氏名

2 申請にかかる道路の位置

3 管理者の住所氏名

4 図面の符号

有為等基	2-28	m	0	m	m
道路幅員		m	0	m	m
道路の延長	14.27	m	0	m	m
街溝の幅		m	0	m	m

5 当該土地の地番、地目

6 その他関係事項

指定番号 水泉 1 号

指定年月日 平成 年 月 日

公告番号 第 3 号

公告年月日 平成 年 月 日

611-9

6-119

611-9

6-119